

## Karta Katalogowa

### Patchcordy BKT

Nr karty: KK\_patchcordy BKT\_03.16

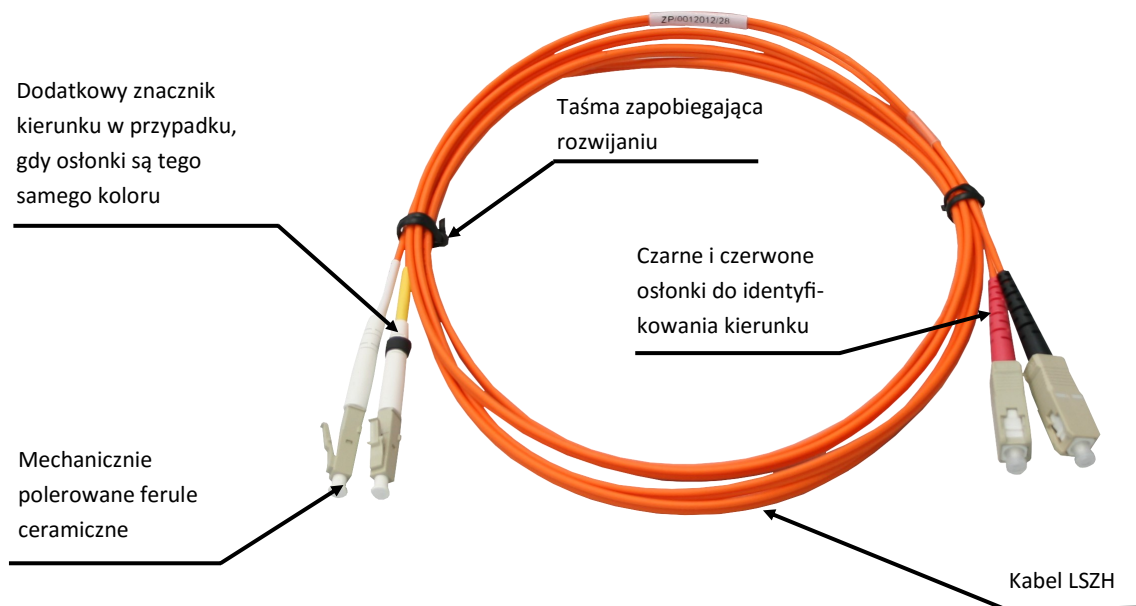
BKT ELEKTRONIK ma ponad 15 lat doświadczenia w produkcji produktów światłowodowych przy użyciu maszyn polerskich i nowoczesnych urządzeń pomiarowych. Seria produktów BKT została zaprojektowana by wspierać naszych dystrybutorów oferując produkty wysokiej jakości w krótkim czasie. Seria powstała także z myślą o tym by zaoferować najbardziej popularne produkty w konkurencyjnych cenach wraz z możliwością indywidualnego oznaczania i pakowania produktów zgodnie z wymogami Klienta. Seria BKT jest przeznaczona do sieci LAN/ WAN jak również do zaawansowanych sieci telekomunikacyjnych. Patchcordy i pigtaile dostępne są w wykonaniach jednomodowych OS2 (G652D, G657A1 9/125  $\mu\text{m}$ ) oraz wielomodowych OM1 (62,5/125  $\mu\text{m}$ ), OM2 (50/125  $\mu\text{m}$ ), OM3 (50/125  $\mu\text{m}$ ) i OM4 (50/125  $\mu\text{m}$ ). Dostępne złącza to: FC, FC APC, LC, LCAPC, SC, SC APC, E2000, E2000 APC, ST. Wszystkie komponenty produkcyjne zostały dokładnie wyselekcjonowane by oferować niepodważalną jakość finalnego produktu.

#### Cechy produktu:

- Niska tłumienność.
- Kable niskopalne LSZH.
- Ceramiczne ferule najwyższej jakości.
- Zgodność z RoHS.
- Indywidualny numer seryjny na każdym produkcie.

#### Zastosowanie:

- Sieci telekomunikacyjne.
- Sieci LAN, WAN.
- Instalacje CCTV.
- FFTH.



## Parametry transmisyjne

	Wielomodowe	Jednomodowe	
Polerowanie	PC	UPC	APC
Tłumienność	$\leq 0,3$ dB	$\leq 0,3$ dB	$\leq 0,3$ dB
Reflektancja	-	$\geq 52$ dB	$\geq 62$ dB

## Karta Katalogowa

### Patchcordy BKT

Nr karty KK\_patchcordy BKT\_03.16

#### Kable duplex

	Jednomodowe UPC	Wielomodowe OM1, OM2	Wielomodowe OM3, OM4
Rodzaj włókna	SM G652.D	MM	MM
Średnica rdzenia	9 μm	50 μm i 62,5 μm	50 μm
Rodzaj powłoki kabla	LSZH	LSZH	LSZH
Średnica kabla dla patchcordów LC i hybryd LC	2 mm	2 mm	2 mm
Średnica kabla dla patchcordów innych niż LC i hybryd LC	2 mm	3 mm	3 mm
Maksymalna siła naciągu przy instalacji	400N	400N	400N
Maksymalna siła naciągu po instalacji	200N	200N	200N
Minimalny promień zgięcia przy instalacji	30 mm	30 mm	30 mm
Minimalny promień zgięcia po instalacji	45 mm	45 mm	45 mm
Waga kabla 2 mm (duplex)	9 kg/km	9 kg/km	9 kg/km
Waga kabla 3 mm (duplex)	16 kg/km	16 kg/km	16 kg/km

#### Kolory konfekcji duplex

	Jednomodowe UPC	Jednomodowe APC	Wielomodowe OM1, OM2	Wielomodowe OM3, OM4
Złącze FC	metaliczny	metaliczny	metaliczny	metaliczny
Ostonka FC	czarny i czerwony	zielony	czarny i czerwony	czarny i czerwony
Złącze LC	niebieski	-	beżowy	turkusowy, fioletowy
Ostonka LC	biały	-	biały	biały
Klamra duplexowa LC	niebieski	-	beżowy	turkusowy, fioletowy
Złącze SC	niebieski	zielony	beżowy	turkusowy, fioletowy
Ostonka SC	czarny i czerwony	zielony	czarny i czerwony	czarny i czerwony
Klamra duplexowa SC	niebieski	zielony	beżowy	turkusowy, fioletowy
Złącze ST	metaliczny	metaliczny	metaliczny	metaliczny
Ostonka ST	czarny i czerwony	-	czarny i czerwony	czarny i czerwony
Kolor kabla	żółty	żółty	pomarańczowy	turkusowy, fioletowy

Karta Katalogowa

Patchcordsy BKT

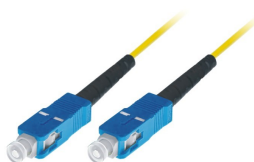
Nr karty KK\_patchcordsy BKT\_03.16



Patchcord Duplex  
SC-SC SM



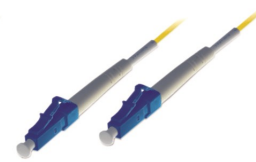
Patchcord Duplex  
SC-SC MM



Patchcord Duplex  
SC-SC MM



Patchcord Duplex  
SC-SC MM



Patchcord Duplex  
SC-SC MM



Patchcord Duplex  
FC-FC OM3



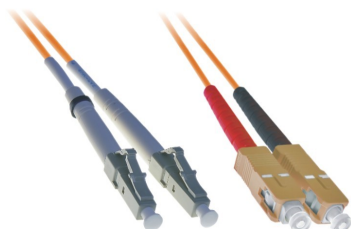
Patchcord Duplex  
FC-FC SM



Patchcord Simplex  
LC-LC MM



Patchcord Simplex  
LC-LC SM



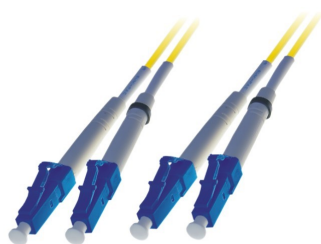
Patchcord LC-ST



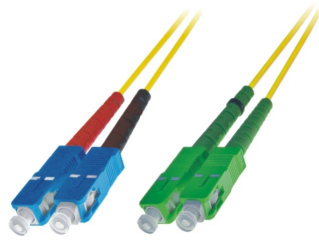
Patchcord FC-FC



Patchcord E2000  
APC-E2000 APC



Patchcord LC-LC



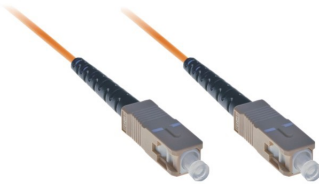
Patchcord SC APC-SC



Patchcord ST-ST



Patchcord FC  
APC-E2000 APC



Patchcord SC-SC



Patchcord ST-SC

## Karta Katalogowa

### Patchcordeny BKT

Nr karty KK\_patchcordeny BKT\_03.16

#### Standardowe pakowanie

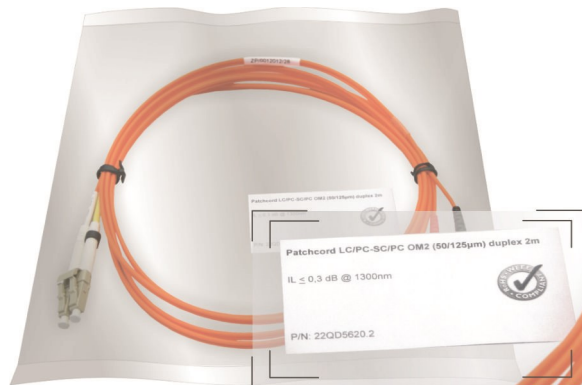
Średnica zwijania ok. 16 cm.

Po zwinięciu patchcord zabezpieczony taśmą przed rozwijaniem.

Standardowa konfekcja - zgrzewane worki foliowe.

W środku znajduje się etykieta, która zawiera:

- nazwę produktu,
- długość,
- maksymalną dopuszczalną tłumienność,
- minimalną dopuszczalną refleksję (jednomody),
- indeks.



#### Indywidualne pakowanie

Oferujemy naszym klientom szeroki wybór możliwości pakowania:

- woreczki strunowe,
- kolorowe etykiety z logo klienta,
- kody kreskowe,
- inne.

## Wykonania/Warianty

	Rodzaj kabla	Rodzaj włókna	Pierwsze złącze	Drugie złącze	Wariant pakowania	Długość (m)
<b>22Q</b>						.
	D - duplex	9 - SM OS2	1 - ST	0 - brak	0 - worek foliowy	
	S - simplex	5 - MM OM2	2 - SC	1 - ST	Z - worek strunowy	
	P - pigtail	6 - MM OM1	3 - SC APC	2 - SC	S - etykieta klienta	
		3 - MM OM3	4 - FC	3 - SC APC		
		8 - MM OM4	5 - FC APC	4 - FC		
		7 - G657A1	6 - LC	5 - FC APC		
			7 - LC APC	6 - LC		
			8 - E2000	7 - LC APC		
			9 - E2000 APC	8 - E2000		
				9 - E2000 APC		

Przykład: 22QD5210.2 - Patchcord SC/PC-ST/PC OM2 (50/125) duplex 2 m